



**MISECOM**  
PARTNER TECNOLÓGICO

# MISECOM

PARTNER TECNOLÓGICO

Etiquetas termosensibles para detección y registro de sobrecalentamientos de temperatura por contacto con la superficie, dejando una huella imborrable

[w3.misecom.cl](http://w3.misecom.cl)

# VERIFICACIÓN Y USOS

Minimice los riesgos – Conozca y controle las fallas

Verifique si su activo alcanzó una temperatura no recomendada por el fabricante.

## Algunos usos

Contactores  
Interruptores  
Servidores  
Motores  
Engranajes

Salas eléctricas  
Enchufes  
Fuentes de poder  
y todo tipo de activos en  
procesos críticos.





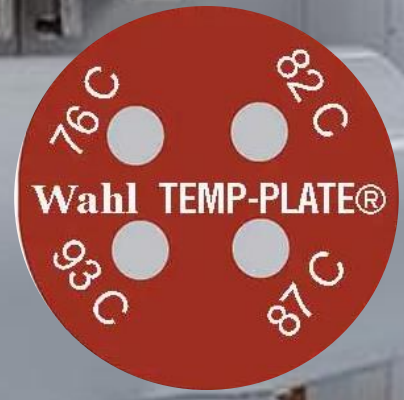
La marca de la etiqueta inicialmente está en color amarillo o gris, cuando se pega la superficie del activo (carcaza, cable, tubería, etc.) y alcanza una determinada temperatura, esta se quema pasando a color negro dejando una huella imborrable, indicando que su activo paso por un evento de alza de temperatura.

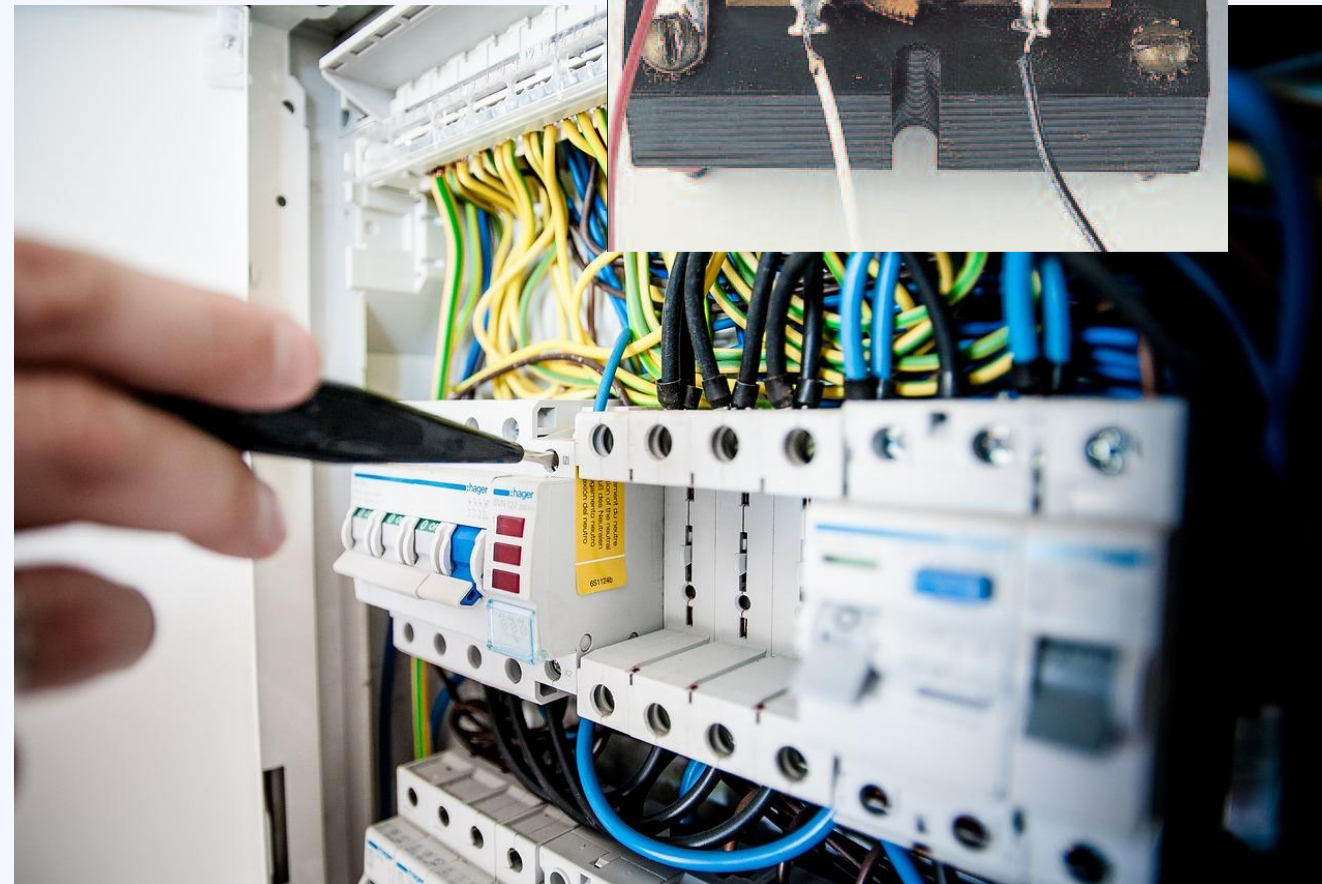
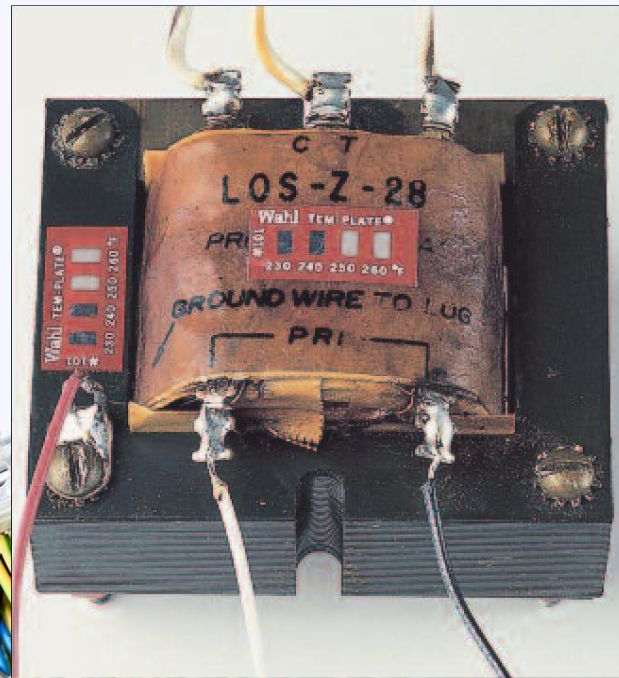
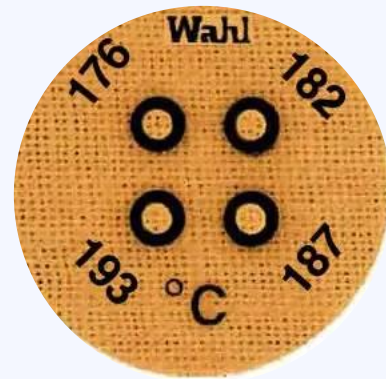
# ¿CÓMO FUNCIONAN?

El material de la cubierta Temp-Plate está hecho de Mylar (transparente).

Cuentan con trazabilidad a NIST  
Configuración en grados Celsius y grados Fahrenheit

Las versátiles placas temporales de cuatro posiciones de Wahl son la configuración más popular para el mantenimiento general. La selección cuidadosa de los puntos de temperatura permite la detección y el registro de la mayoría de los casos de sobrecalentamiento. Esta etiqueta Celsius tiene posiciones de temperatura a 76°, 82°, 87° y 93°C.





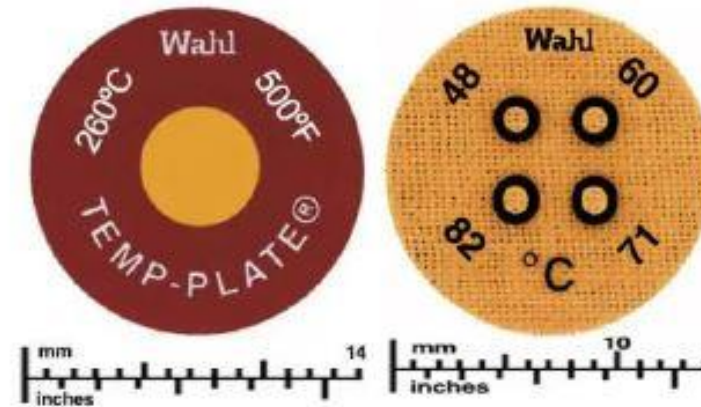
# GALERÍA

Distintos usos en áreas industriales, mantenimiento, minería, alimentos, procesos productivos, plantas químicas, etc.

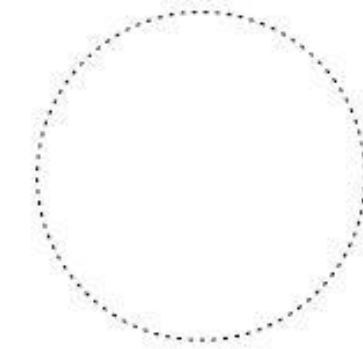


# ¿QUÉ ETIQUETA NECESITO?

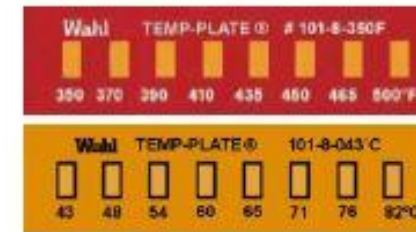
Es muy importante conocer el espacio y lugar de instalación para elegir la mejor etiqueta, de acuerdo a las temperaturas expuestas en cada proceso, según su aplicación de control, monitoreo y resguardo.



14 mm



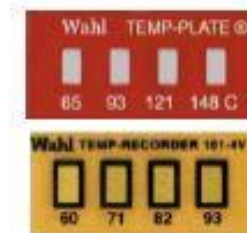
6 mm



38 x 10 mm



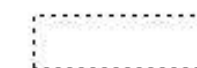
29 x 10 mm



21 x 10 mm



16.5 x 5 mm



11 x 3 mm



8 x 3 mm





# MUCHAS GRACIAS

Contacta con nuestro equipo para guiarte en la mejor etiqueta de acuerdo al proceso.

[CONTACTO@MISECOM.CL](mailto:CONTACTO@MISECOM.CL)

+569 4219 1187

MISECOM SPA – partner tecnológico

[w3.misecom.cl](http://w3.misecom.cl)